

## INCOMING STUDENTS SEMESTER Studenti in ingresso nei semestri

Studenti provenienti da istituzioni del gruppo tramite accordi già definiti

### LIU + LDU + PARTNERSHIP: FAST TRACK

- Requisiti di ammissione verificati
- Piano di studio definito

#### MARKETING

*Responsabile Short Courses*

UFFICIO INTERNAZIONALE  
*Responsabile Semester Abroad*

RESP.COORDINAMENTO/  
RESP. SHORT PROGRAM  
COORDINATORE CdS di  
RIFERIMENTO

#### SEGRETERIA

Iscrizioni e inserimento a  
registro  
Rilascio certificazioni

### FREE MOVER PROCEDURE DI AMMISSIONE STANDARD

- Requisiti di Ammissione da verificare

#### MARKETING

*Responsabile Short Courses*

UFFICIO INTERNAZIONALE  
*Responsabile Semester Abroad*

- Verifica università di provenienza
- Verifica del learning agreement dello studente FM concordato con l'università di provenienza

Verifica dei  
casi dubbi  
con CL

RESP.COORDINAMENTO/  
RESP. SHORT PROGRAM  
COORDINATORE CdS di  
RIFERIMENTO

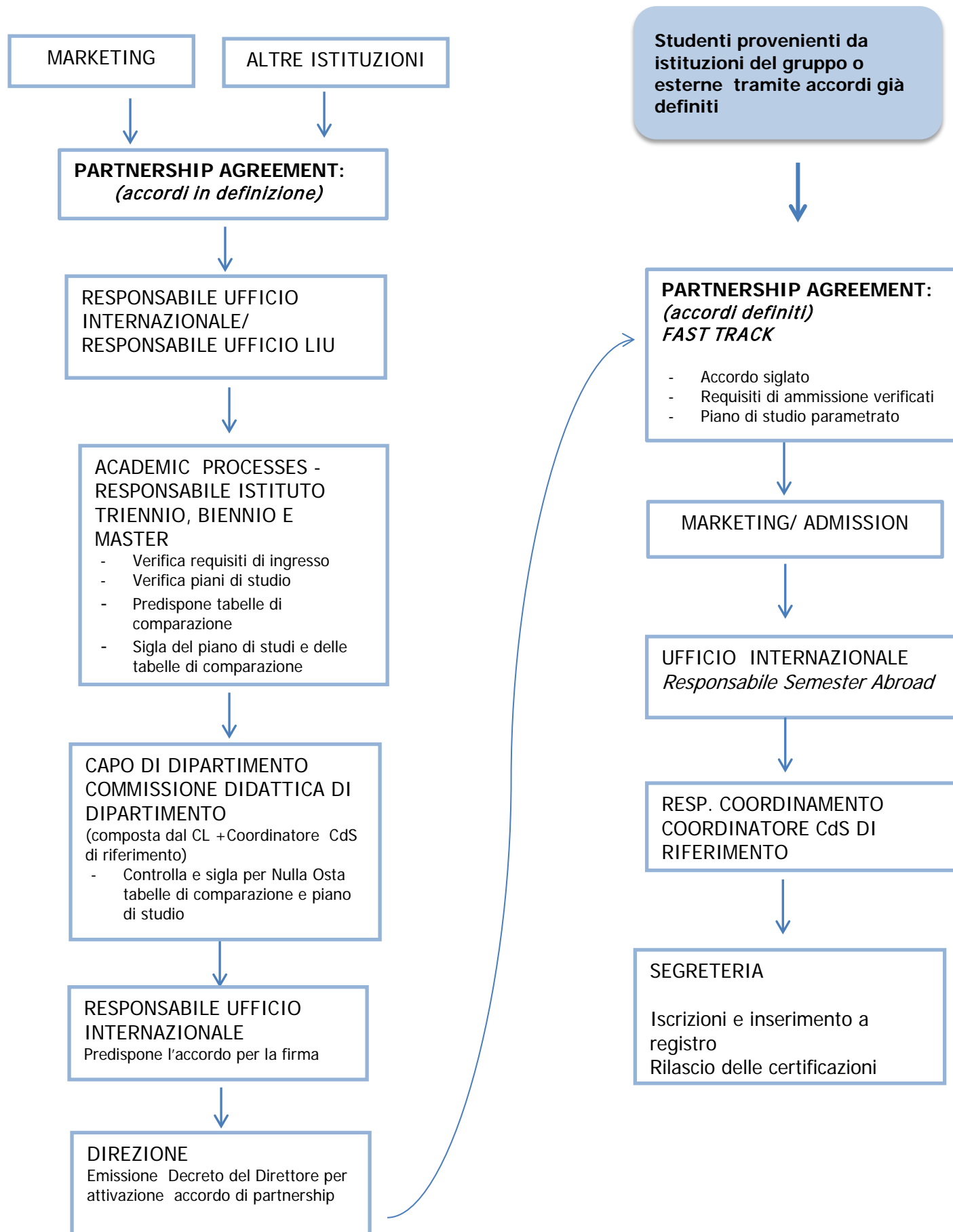
- Verifica coerenza piano di studio con quanto definito nel learning agreement
- Verifica possibilità di inserimento

#### SEGRETERIA

Iscrizioni e inserimento a  
registro  
Rilascio certificazioni

## TRANSFER STUDENTS

### Studenti in ingresso provenienti da accordi di partnership



# TRANSFER STUDENTS

## STUDENTI INTERNAZIONALI

## ADMISSION

Raccoglie la documentazione richiesta

- University transcript
- Descrizione dei programmi
- Portfolio
- Lettera motivazionale

## COURSE LEADER

## Valutazione

- Portfolio
- Lettera motivazionale

COORDINATORE del CdS

- Valutazione dei transcript
- Definizione del piano di studi

SEGRETERIA

Iscrizioni e inserimento a registro  
Rilascio certificazioni

## STUDENTI ITALIANI

## DOMESTIC ENROLLMENT

Raccoglie la documentazione richiesta

- University transcript
- Descrizione dei programmi
- Portfolio
- Lettera motivazionale

SEGRETERIA

Verifica documentazione

## COURSE LEADER

## Valutazione

- Portfolio
- Lettera motivazionale

COORDINATORE del CdS

- Valutazione dei transcript
- Definizione del piano di studi

SEGRETERIA

Iscrizioni e inserimento a registro  
Rilascio certificazioni

**La Commissione Didattica di Dipartimento composta da CL e CdS effettua una valutazione sulla qualità dei contenuti (valutazione portfolio) e sugli aspetti "tecnici" (transcript , CFA, piani di studio)**